



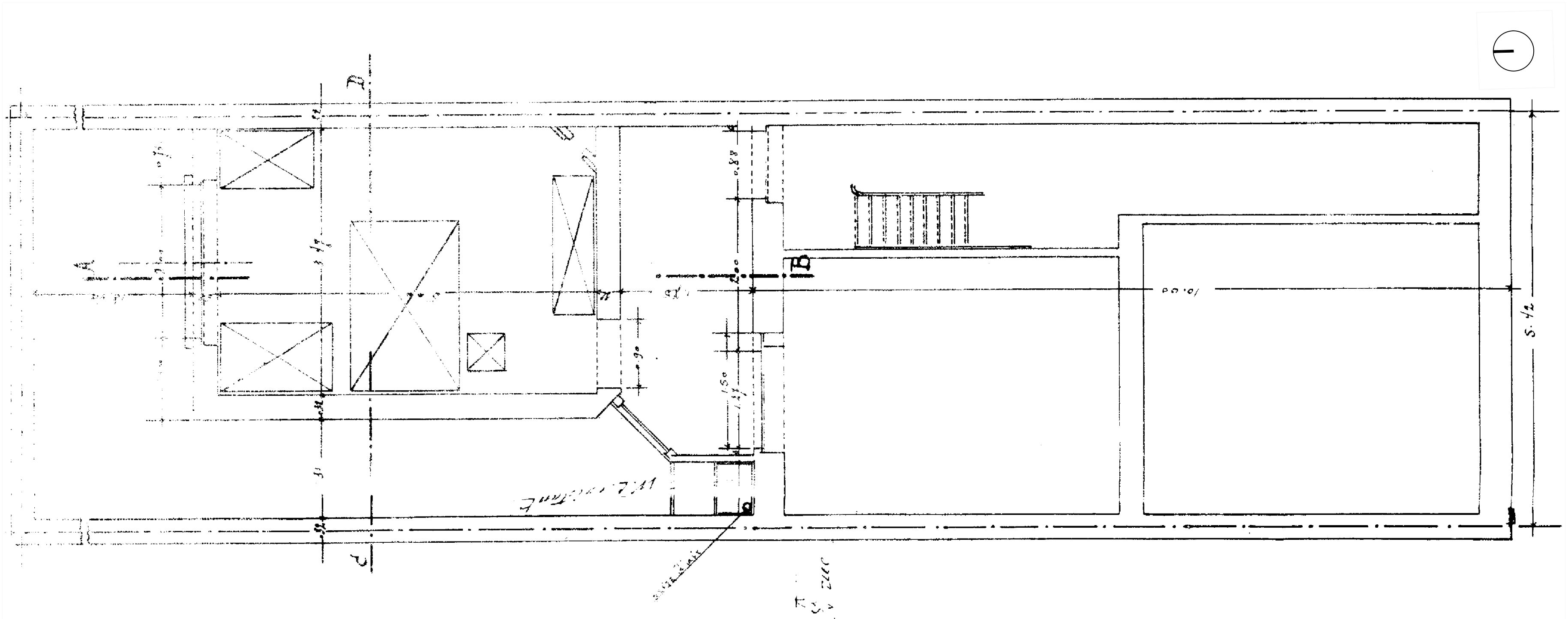
Plan de situation - 1/2500



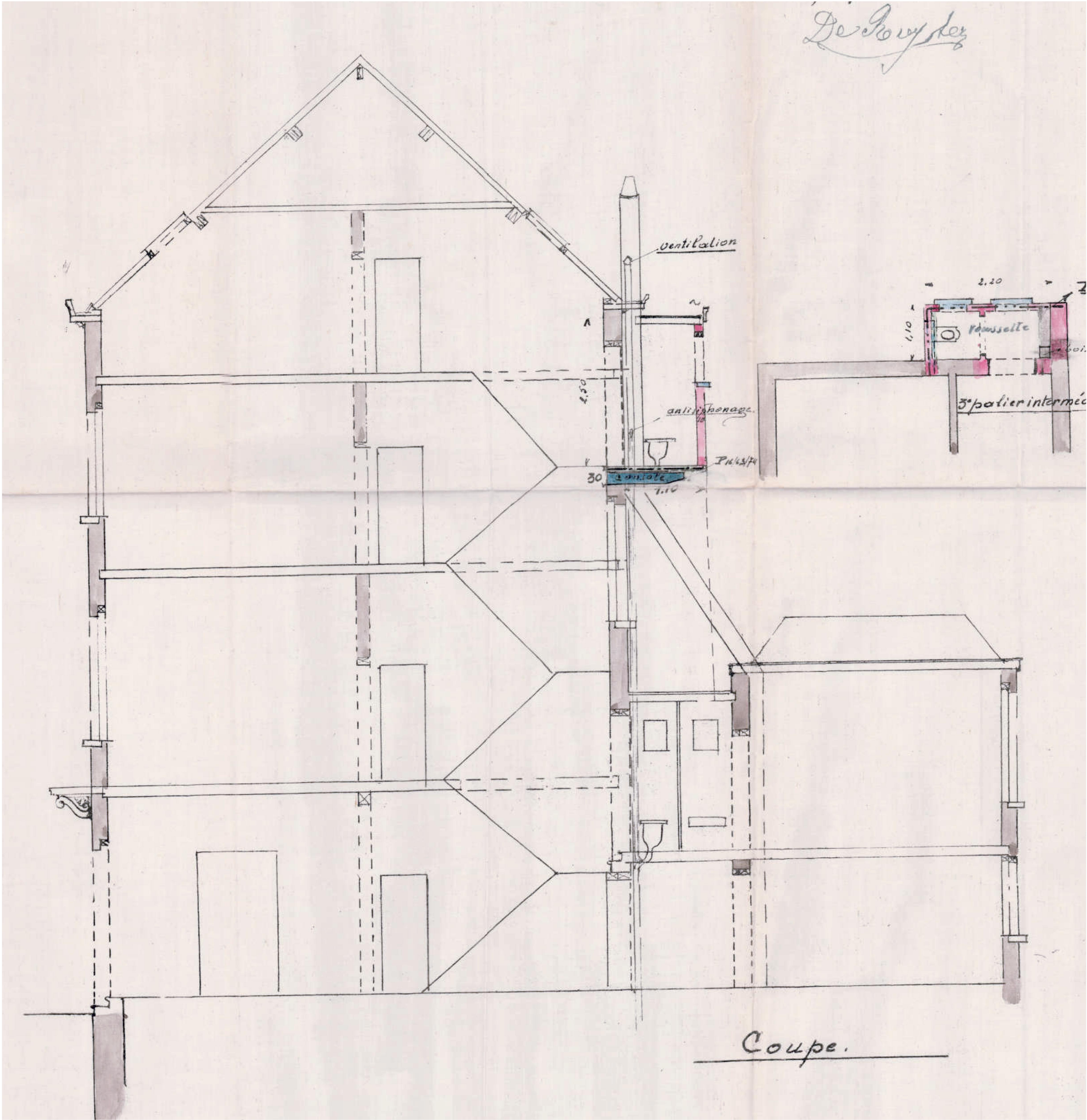
Plan d'implantation - 1/250

Remarques Générales plan d'implantation :

- Le terrain n'est grevé d'aucune servitude
- La voirie (la parcelle) dispose des équipements suivants : eau, gaz, électricité, téléphone, égout.
- L'existence de ruisseaux, sources, plans d'eau, zones humides, marais dans un rayon de 50 mètres n'a pas été relevée.



Plan du rez-de-chaussée de droit - 1/50



Coupe de droit - 1/50



Façade avant de droit - 1/50

ARCHITECTE			
OGP			
PROJET		Objet : Demande de permis pour la transformation d'une maison unifamiliale en trois appartements Cadastré : 1 DIV - Section A - 314w25	
DEMANDE DE PERMIS D'URBANISME			
MODIFICATIONS			
n°		OBJET	
A		DATE	
B			
C			
le maître de l'ouvrage		l'architecte	
		les copropriétaires	
DATE 06/11/2025		Ref. N° Saint-Pierre 88	
1/50 - 1/250 - 1/2500		plan n° 001	
LEGENDE			
<div><div><div>Nouvelle maçonnerie</div><div>Construction légère</div><div>toiture plate</div><div>toiture à versant</div></div><div><div>Nouvelle isolation</div><div>maçonnerie existante</div><div>revêtement de sol en bois</div><div>Jardin</div></div><div><div>Nouveau village</div><div>démolition</div><div>terre</div><div>revêtement de sol en dalles</div></div></div> <div><div>x</div> photo</div>			